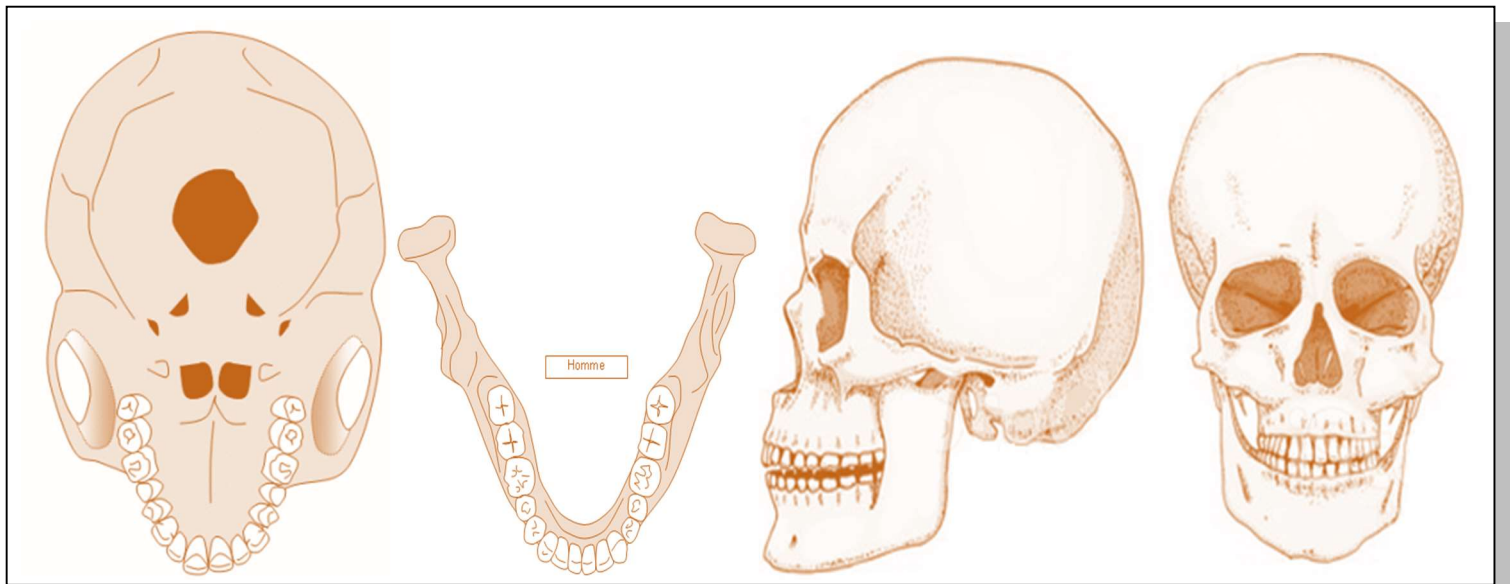
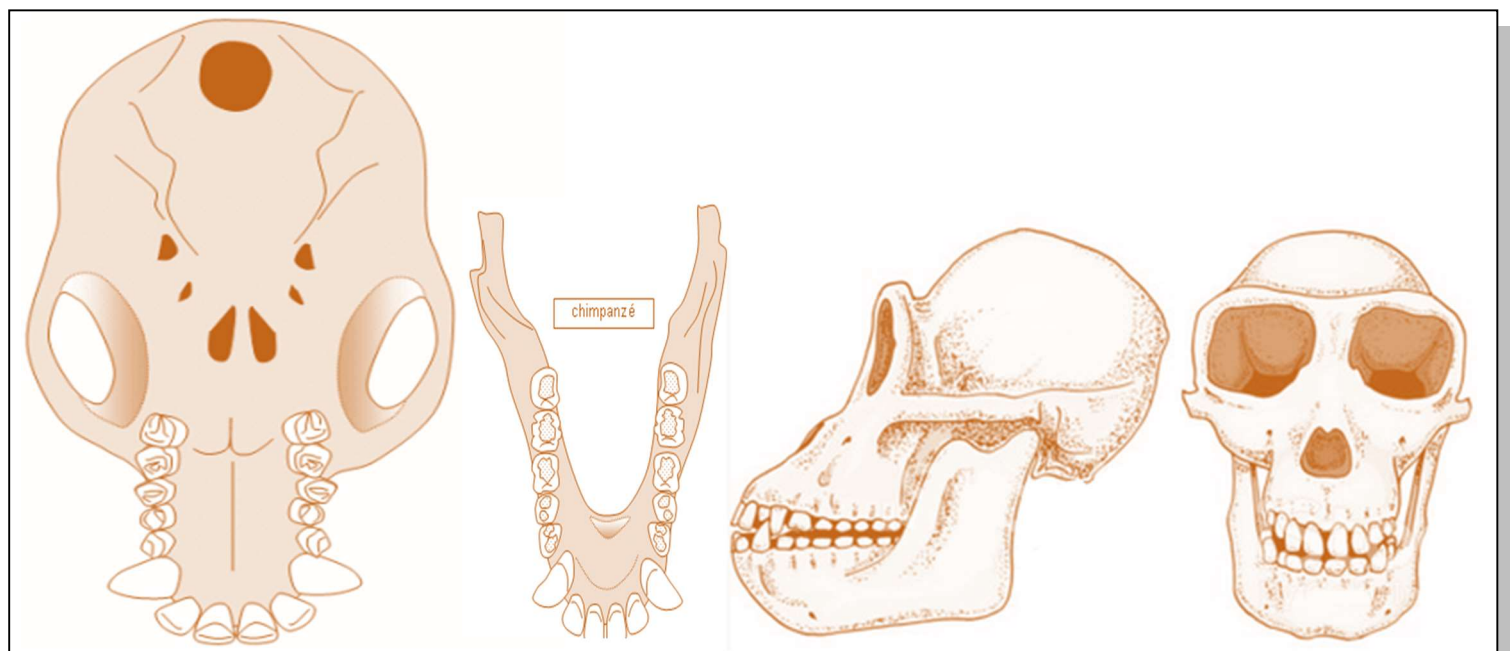




↳ **Doc 1** : Dessins du crâne et des mâchoires du chien



↳ **Doc 2** : Dessins du crâne et des mâchoires de l'être humain



↳ **Doc 3** : Dessins du crâne et des mâchoires du chimpanzé

# TRAVAIL à la maison : Etude des mâchoires du chien, du chimpanzé et de l'être humain

**CONSIGNE :** Rédiger un paragraphe argumenté qui explique à quelle espèce appartient le coupable qui a mordu la victime.

Voici un dessin de la morsure de la victime



PARAGRAPHE ARGUMENTE : .....

.....

.....

.....

.....

.....

.....

.....

.....

.....

.....

.....

.....

.....

.....

.....

.....

.....

.....

.....

Avant de rendre ton travail, autoévalue-toi en indiquant pour chaque critère ci-dessous si tu l'as respecté ou non. Pour être réussi, ton paragraphe argumenté doit :

- Expliquer à quelle espèce appartient le coupable,	Oui	moyen	Non
- Utiliser les docs 1, 2 et 3.	Oui	moyen	Non
- Citer les attributs d'espèce spécifique aux chiens visibles sur leur mâchoire ou leur crane,	Oui	moyen	Non
- Citer les attributs d'espèce spécifique aux chimpanzés visibles sur leur mâchoire ou leur crane,	Oui	moyen	Non
- Citer les attributs d'espèce spécifique aux êtres humains visibles sur leur mâchoire ou leur crane,	Oui	moyen	Non
- Comparer ces attributs avec la morsure.	Oui	moyen	Non